

Ionenchromatographie-System
ICS-900



Now sold under the
Thermo Scientific brand

Thermo
SCIENTIFIC

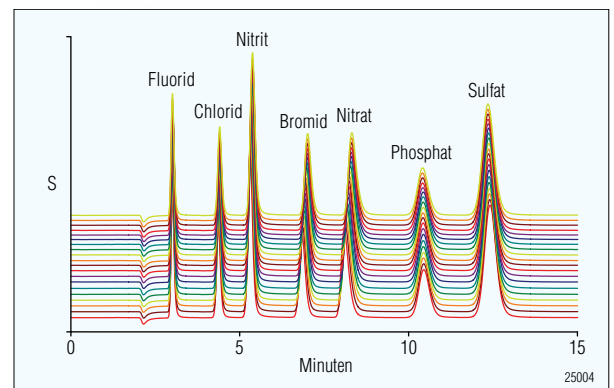
 **DIONEX**

Passion. Power. Productivity.

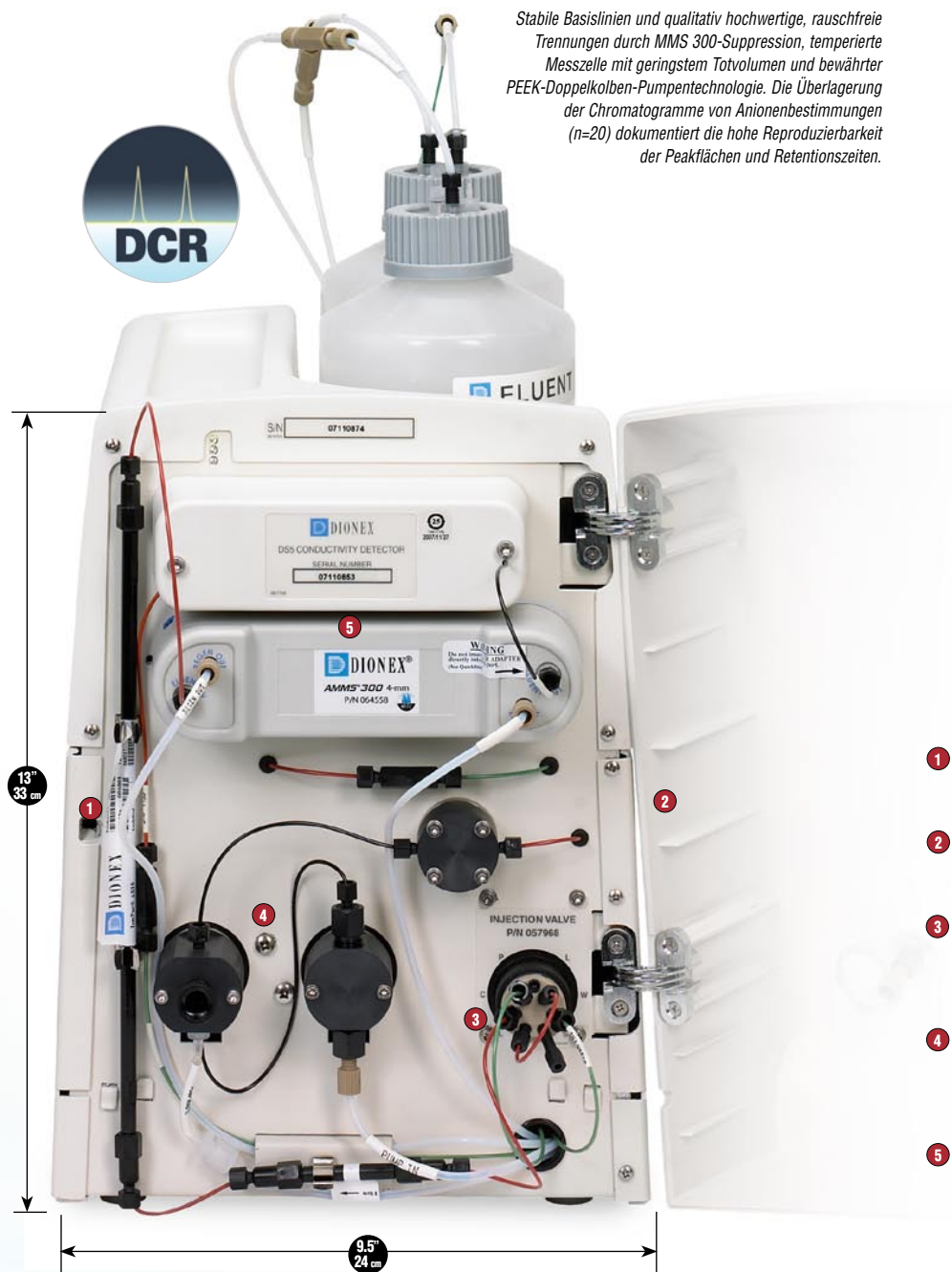
Ein kompakter, zuverlässiger Ionenchromatograph

Das ICS-900 ist ein integriertes, isokratisches Doppelkolben-Ionenchromatographie-System für kompromisslose IC-Trennungen. Dieses System bietet schnellere Anlaufzeiten bei höchstem Bedienkomfort sowie verlässliche, stabile Leistung für Ihre anspruchsvollen Applikationen. Durch den Einsatz bewährter und zuverlässiger Technologie werden verlässliche Ergebnisse erzielt; gleichzeitig lag aber bei der Auslegung des ICS-900 das Augenmerk auf geringeren Betriebskosten.

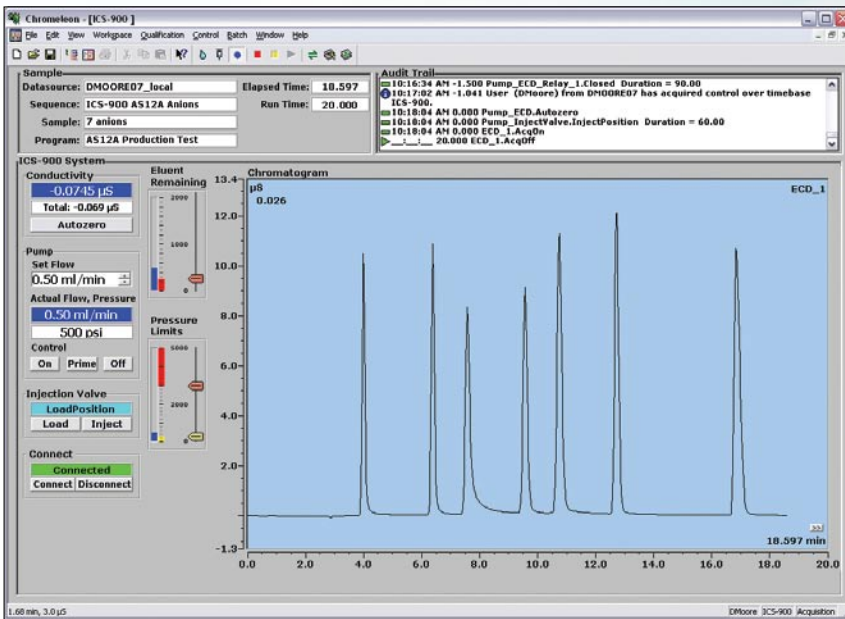
- Präzisionsergebnisse durch empfindliche, temperaturstabilisierte Leitfähigkeits-Detektion
- Benutzerfreundliche MMS™ 300-Suppression mit DCR-Technik für driftfreie Basislinien
- Isokratische Anionen- und Kationen-Trennungen, die Dank des flexiblen Flussbereichs der Pumpe mit Säulen im 2-mm, 3-mm und 4-mm-Format realisiert werden
- Geringe Wartungskosten und maximale Betriebszeit aufgrund der seriellen Doppelkolbenpumpe mit PEEK™-Fluidik
- Keinerlei Kontaminations- und Korrosionsprobleme durch Verwendung von ausschließlich inerten Polymermaterialien im Flussweg
- Chromeleon® Chromatography Management Software gewährleistet uneingeschränkte Kontrolle, optimale Auswertung und flexible Berichterstellung, die allen Ihren Datenverarbeitungsanforderungen gerecht werden
- USB-Anschlusstechnik ermöglicht die schnelle und problemlose Anbindung und Konfiguration des Systems
- Integrierte Routinen zur Installations-, Betriebs- und Leistungsqualifizierung (IQ/OQ/PQ) gewährleisten qualitativ hochwertige Ergebnisse
- Einfache Handhabung, bei Konfiguration mit AS40-Autosampler einschließlich automatisierter Filtrierung der Probe
- Beispiellose Anwendungsflexibilität und Zuverlässigkeit aufgrund der Kompatibilität mit einem breiten Spektrum an Polymer-Trennsäulen von Dionex



Stabile Basislinien und qualitativ hochwertige, rauschfreie Trennungen durch MMS 300-Suppression, temperierte Messzelle mit geringstem Totvolumen und bewährter PEEK-Doppelkolben-Pumpentechnologie. Die Überlagerung der Chromatogramme von Anionenbestimmungen (n=20) dokumentiert die hohe Reproduzierbarkeit der Peakflächen und Retentionszeiten.



Intuitive, anpassungsfähige Software



Chromeleon-Bedienfeld für die Instrumentensteuerung: Komplette Steuer- und Überwachungsfunktionalität über eine benutzerfreundliche Anzeige.

Chromeleon Sequenzbrowser

Name	Title	Timebase	Last Update	Operator	Size
AS12A 20mM run.pgm	AS12A Production Test Chromatogram	ICS-900	2/11/2008 10:08:58 AM	DMoore	2 KB
AS12A 20mM test.pgm	AS12A Production Test Chromatogram	ICS-900	2/11/2008 10:09:46 AM	DMoore	2 KB
AS12A 10mM test.pgm	AS12A Production Test Chromatogram	ICS-900	2/11/2008 10:09:39 AM	DMoore	2 KB
AS12A Production Test Chromatogram.pgm	AS12A Production Test Chromatogram	ICS-900	2/7/2008 11:52:15 AM	BSheblen	2 KB
ANON_report.rpt			10/16/2007 11:31:56 AM		250 KB
AS12A Production Test Chromatogram.rpt			11/6/2002 4:31:08 PM	J.Meeklen	7 KB

No.	Name	Pos.	Inj. Vol.	Program	Method	Status	Inj. Date/Time
1	7 anions	43	20.0	AS12A Production Test Chromatogram	AS12A Production Test Chromatogram	Finished	2/6/2008 6:16:01 AM
2	Tap water	1	20.0	AS12A Production Test Chromatogram	AS12A Production Test Chromatogram	Finished	2/6/2008 6:56:21 AM
3	Bottled Water	2	20.0	AS12A Production Test Chromatogram	AS12A Production Test Chromatogram	Finished	2/6/2008 9:34:41 AM
4	7 anions	44	20.0	AS12A 10mM test	AS12A Production Test Chromatogram	Finished	2/6/2008 10:14:01 AM
5	Tap water	3	20.0	AS12A 10mM test	AS12A Production Test Chromatogram	Finished	2/6/2008 10:52:21 AM
6	Bottled Water	4	20.0	AS12A 10mM test	AS12A Production Test Chromatogram	Finished	2/6/2008 11:27:10 AM
7	7 anions	45	20.0	AS12A 20mM test	AS12A Production Test Chromatogram	Finished	2/6/2008 11:54:59 AM
8	Tap water	5	20.0	AS12A 20mM test	AS12A Production Test Chromatogram	Finished	2/6/2008 12:20:44 PM
9	Bottled Water	6	20.0	AS12A 20mM test	AS12A Production Test Chromatogram	Finished	2/6/2008 1:02:58 PM
10	7 anions	46	20.0	AS12A 20mM run	AS12A Production Test Chromatogram	Finished	2/6/2008 1:37:33 PM
11	Tap water	7	20.0	AS12A 20mM run	AS12A Production Test Chromatogram	Finished	2/6/2008 2:13:03 PM
12	Bottled Water	8	20.0	AS12A 20mM run	AS12A Production Test Chromatogram	Finished	2/6/2008 2:57:50 PM

Chromeleon-Sequenzbrowser: Probenamen eingeben, Methode auswählen und starten. Die übersichtliche Benutzeroberfläche im Tabellenkalkulations-/Browserformat ist einfach aufgebaut und intuitiv bedienbar. Chromeleon ermöglicht sogar die gleichzeitige Injektion in zwei Systeme mit einem einzigen Autosampler.

Die Chromeleon-Software ist eine ideale Kombination aus leistungsstarker Datenanalyse und logischer, einfach zu bedienender Benutzeroberfläche. Nur Chromeleon-Software bietet die nachfolgenden IC-Funktionen:

- Nahtlose Integration und problemlose Modulkonfiguration durch das USB-„Plug-n-Play“-Kommunikationsprotokoll
- Benutzerspezifisch anpassbare Berichtsstruktur zur optimierten Darstellung von Daten und Ergebnissen
- Schnelles Auffinden von Daten über parametrisierte Abfragefunktionen innerhalb der integrierten Datenbank
- Detaillierte Protokollierung der Gerätenutzung in Audit-Trails; Aufzeichnung und Speicherung aller Vorgänge in einer Verlaufsdatei erleichtern bei Bedarf die Fehlersuche und -behebung sowie die Einhaltung der Grundsätze guter Laborpraxis.
- Optimale Leistungsfähigkeit des Systems durch Online-Kalibrierung und -Diagnose mit der „System Wellness“-Funktion
- Reibungslose Anpassung an neue und geänderte Anforderungen durch ein breites Spektrum erweiterter Funktionen

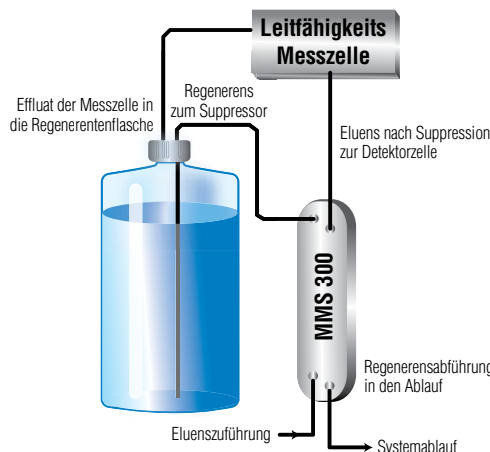
Anwendungs- und Säulenflexibilität:
isokratische 2-, 3- und 4-mm-Säulen

Problemloser Wartungszugang zu den Chromatographie-Komponenten

Äußerst zuverlässiges Rheodyne-Injektionsventil, elektrisch betrieben mit geringster Verschleppung

Serielle Doppelkolbenpumpe für reproduzierbare Flüsse von 0,1 bis 5 mL/min bei Drücken bis 34,5 MPa

Stabile, rauschfreie Ergebnisse durch temperierte Leitfähigkeits-Messzelle und MMS 300-Suppression

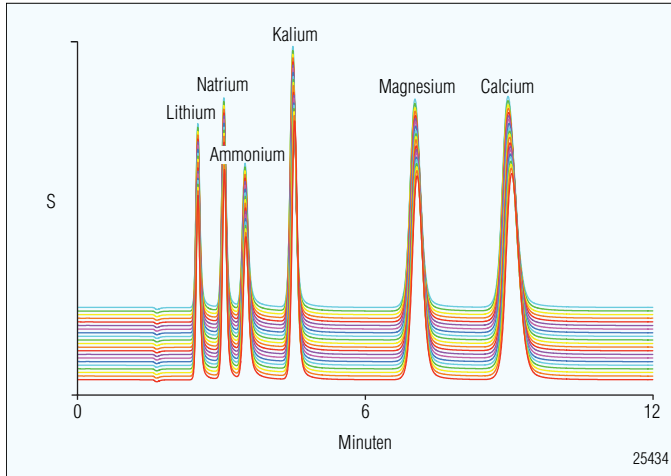


Im DCR-Modus („Displacement Chemical Regeneration“) verdrängt das Effluent der Messzelle das Regeneriermittel kontinuierlich und pulsationsfrei zum Suppressor. Das Regenerensgefäß läuft niemals leer.

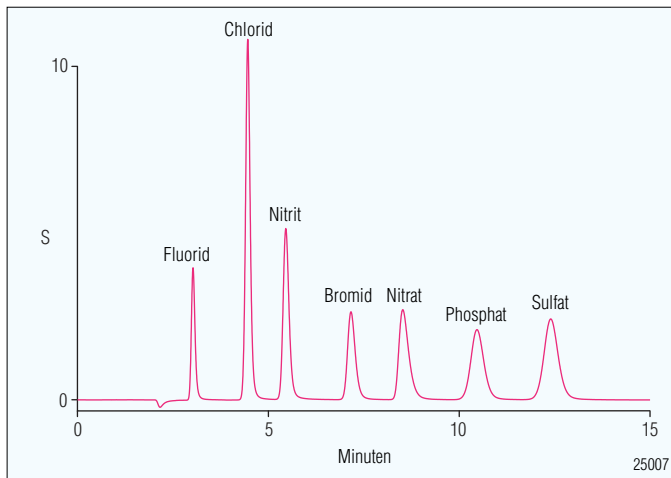
- Eine zusätzliche Pumpe für das Regeneriermittel ist nicht erforderlich. Der Fluss der ICS-900 Eluenten-Pumpe bestimmt damit auch den Fluss des Regeneriermittels.
- Regenerens und Eluens werden gleich schnell verbraucht und stets gleichzeitig ersetzt.
- Die niedrige Regenerens-Flussrate verringert Abfall und Kosten.

Anionen- und Kationen-Analyse

Dank der hohen Flexibilität bei der Säulenauswahl erfüllt das ICS-900 alle Ihre Applikationsanforderungen.



Überlagerung von Kationentrennungen, die mit dem ICS-900 unter Verwendung einer IonPac CS12 A 3-mm-Trennsäule durchgeführt wurden.



IonPac AS14 2-mm-Trennsäule für schnelle Analysen mit hoher Trennleistung bei gleichzeitig verringertem Reagenzverbrauch.

ABMESSUNGEN DES ICS-900 (H x B x T) 33 x 24 x 40 cm
GEWICHT DES ICS-900 10 kg (22 lbs.)

Das ICS-900 verfügt über folgende Eigenschaften: Inerter Polymer-Flussweg, einstellbarer Flussbereich von 0,1 bis 5,0 mL/min, maximaler Druck von 34,5 MPa, temperierte Bipolarpuls-Leitfähigkeits-Messzelle und digitale, messbereichsfreie Leitfähigkeits-Detektion von 0 bis 10.000 µS/cm. Anwendungsflexibilität bei der Auswahl isokratischer Anionen- und Kationensäulen. Entwickelt exklusiv für die DCR-MMS 300-Suppression. Autoranging-Netzgerät.

BESCHREIBUNG

ICS-900 Ionenchromatographie-System, Chromeleon SE, ohne PC 067551
 ICS-900 Ionenchromatographie-System, Erweiterungseinheit 067550

BESTELNUMMERN

Wenn Sie weitere Informationen wünschen, steht Ihnen Ihr Dionex Ansprechpartner jederzeit zur Verfügung und ist auch bei der für Ihre Applikationen optimalen System- und Zubehöerauswahl gerne behilflich.

Hauptsitz

Dionex Corporation
 1228 Titan Way
 P.O. Box 3603
 Sunnyvale, CA 94088-3603
 Tel: (408) 737-0700
 Fax: (408) 730-9403

Weltweiter Vertrieb und Service

Nordamerika

USA/Kanada: (847) 295-7500

Südamerika

Brasilien: +55 11 3731 5140

Europa

Benelux: +31 20 683 9768

+32 3 353 42 94

Dänemark: +45 36 36 90 90

Deutschland: +49 6126 991 0

Frankreich: +33 1 39 30 01 10

Großbritannien: +44 1276 691722

Irland: +353 1 644 0064

Irland: +353 1 644 0064

Italien: +39 02 51 62 1267

Österreich: +43 1 616 51 25

Schweiz: +41 62 205 9966

Asien/Pazifik

Australien: +61 2 9420 5233

China: +852 2428 3282

Indien: +91 22 2764 2735

Japan: +81 6 6885 1213

Korea: +82 2 2653 2580

Singapur: +65 6289 1190

Taiwan: +886 2 8751 6655

www.dionex.com



Entwurf, Entwicklung und Herstellung gemäß ISO 9001.

PEEK ist eine Marke von Victrex PLC.
 MMS, Chromeleon, AMMS und IonPac sind eingetragene Marken der Dionex Corporation.

© 2008 Dionex Corporation
 LPN 2086 5M 07/08
 Gedruckt in den USA