

## Système de chromatographie ionique ICS-900



Now sold under the  
Thermo Scientific brand

**Thermo**  
SCIENTIFIC

 **DIONEX**

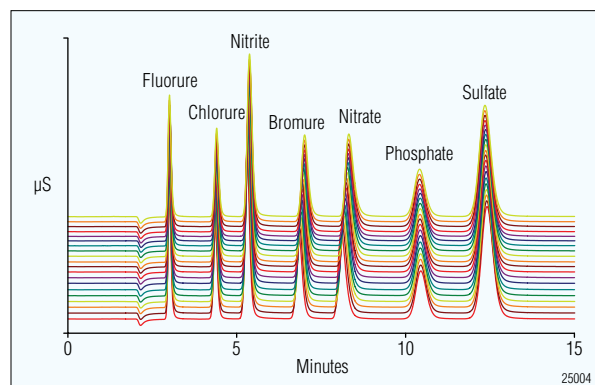
Passion. Power. Productivity.

# Un système de chromatographie ionique compact et fiable

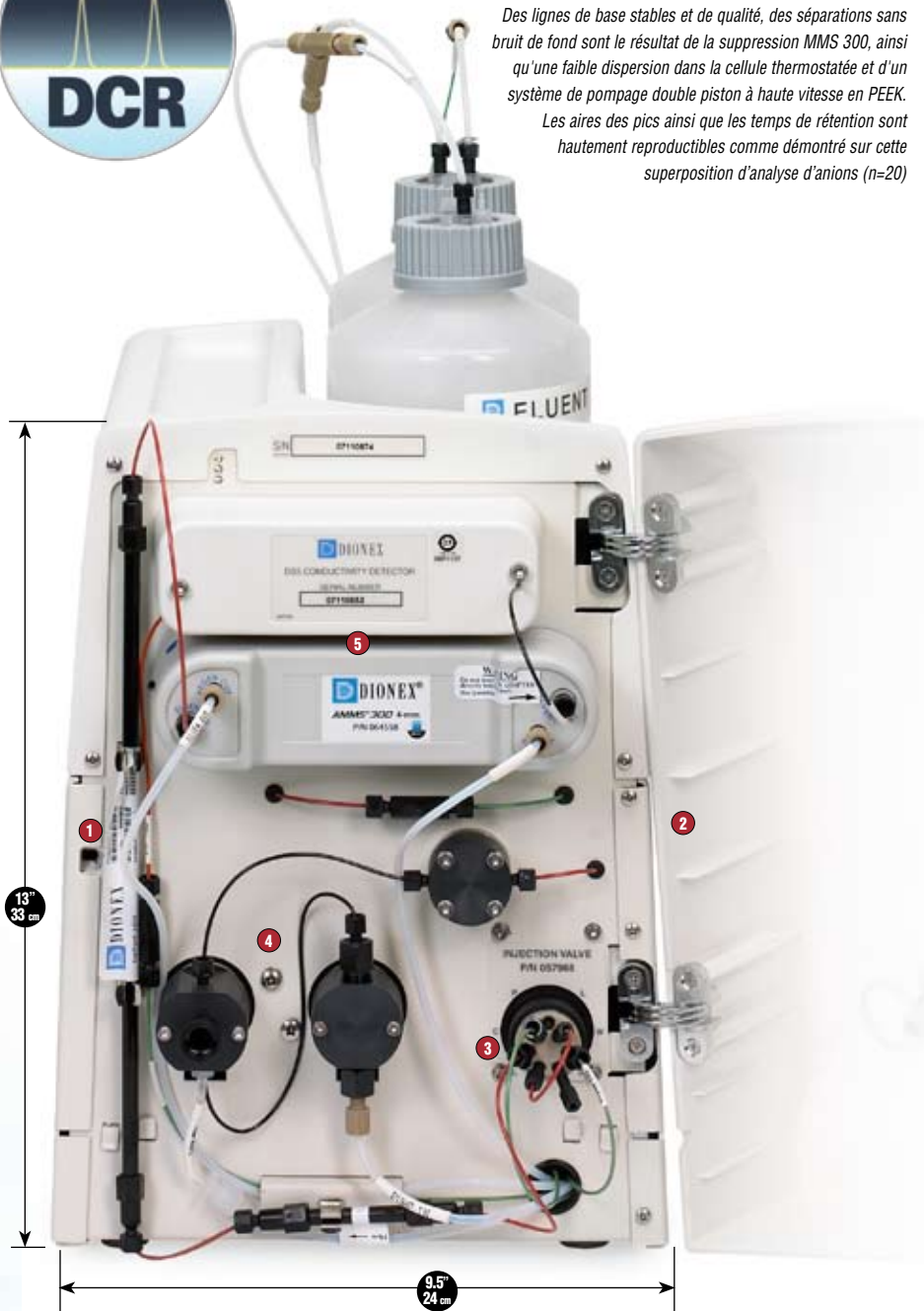
L'ICS-900 est un système de chromatographie ionique compact et isocratique, à double piston qui exécute sans compromis les séparations IC. Le système est conçu pour une utilisation facile, fournissant un démarrage à la fois rapide et fiable, des performances stables pour vos applications les plus exigeantes.

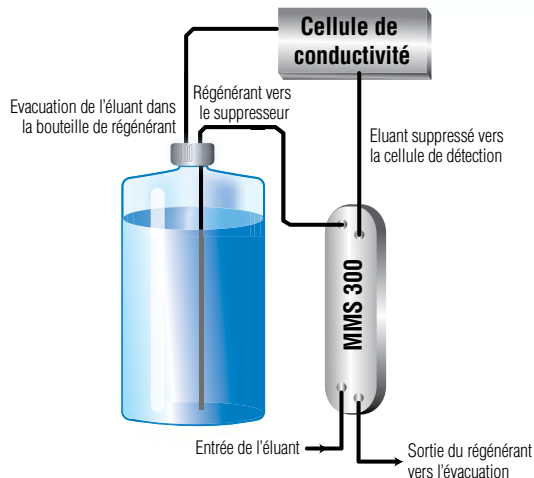
Construit dans le but de maintenir de faibles coûts d'exploitation, l'ICS-900 utilise des technologies éprouvées et fiables pour fournir des résultats sur lesquels vous pouvez compter.

- Détection conductimétrique, thermostatée, stable et sensible pour des résultats précis.
- Une suppression MMS™ 300 avec la technologie DCR (régénération par déplacement chimique) pour une utilisation facile et une ligne de base sans dérive.
- Une plage de débit de pompage flexible qui supporte des colonnes de 2, 3 et 4 mm pour la séparation isocratique des anions et des cations.
- Un système de pompage à double piston série avec un circuit fluide en PEEK pour une maintenance à bas coût ainsi qu'une durée de vie maximum.
- Un circuit fluide totalement polymérique pour éliminer les contaminations ainsi que la corrosion.
- Chromeleon®, le logiciel de gestion chromatographique pour un contrôle total, une qualité d'intégration, et des rapports polyvalents pour dépasser vos besoins en matière de retraitement.
- Connexion USB rapide et facile lors de la configuration des instruments.
- Les qualifications IQ/OQ et PQ intégrées pour assurer régulièrement la qualité de vos résultats.
- Compatible avec l'injecteur automatique AS40 pour une utilisation économique sans intervention, incluant la filtration de l'échantillon.
- Compatible avec une large gamme de colonnes polymériques Dionex pour des applications extrêmement flexibles et fiables.



Des lignes de base stables et de qualité, des séparations sans bruit de fond sont le résultat de la suppression MMS 300, ainsi qu'une faible dispersion dans la cellule thermostatée et d'un système de pompage double piston à haute vitesse en PEEK. Les aires des pics ainsi que les temps de rétention sont hautement reproductibles comme démontré sur cette superposition d'analyse d'anions ( $n=20$ )

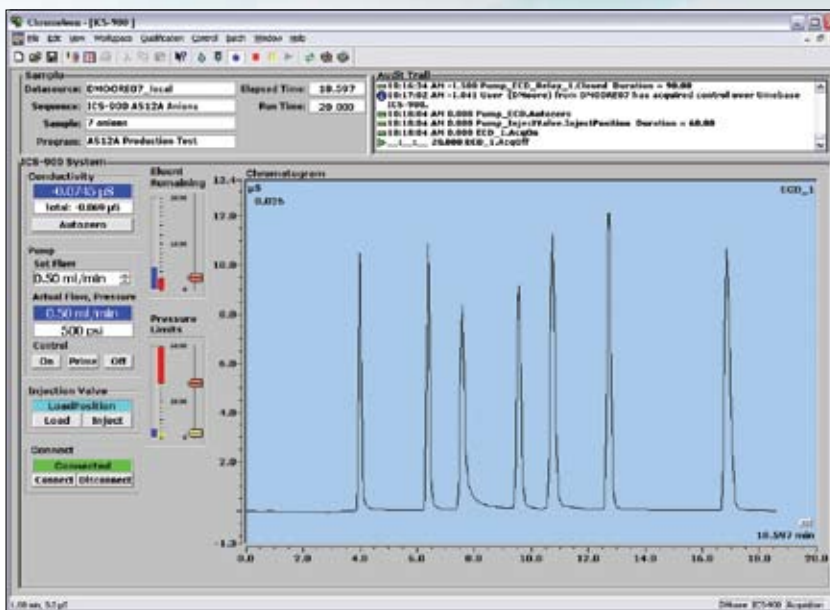




Le mode régénération par déplacement chimique (DCR) utilise l'effluent en sortie de la cellule de conductivité pour déplacer le régénérant vers le supprimeur, à un débit égal à celui de la phase mobile.

- La pompe de l'ICS-900 contrôle le débit de l'éluant et du régénérant; aucune pompe additionnelle n'est nécessaire.
- Le régénérant et l'éluant sont utilisés dans les mêmes proportions; le régénérant neuf est préparé quand une nouvelle bouteille d'éluant est installée.
- Un faible débit de régénérant réduit les déchets ainsi que les coûts.

- 1 Flexibilité pour les applications et les colonnes utilisées: Colonnes isocratiques de 2, 3, et 4 mm.
- 2 Accès facile aux composants chromatographiques.
- 3 Ultra fiable, vanne d'injection électrique Rheodyne.
- 4 Système de pompage double piston série avec une stabilité de 0,1 à 5 mL/min jusqu'à une pression de 5000 psi.
- 5 Cellule de conductivité thermostatée et supprimeur MMS 300 pour des résultats stables.



Instrument de Chromleon: Panneau de contrôle. Tout ce dont vous avez besoin pour contrôler et surveiller le système sur un écran facile d'accès.

### Chromleon Sequence Browser

Name	Title	Timebase	Last Update	Operator	Size
AS12A_20ml.mn.jpg	AS12A Production Test Chromatogram	ICS-900	2/11/2008 10:09:58 AM	DMoore	2 KB
AS12A_20ml.mn.jpg	AS12A Production Test Chromatogram	ICS-900	2/11/2008 10:09:46 AM	DMoore	2 KB
AS12A_10ml.mn.jpg	AS12A Production Test Chromatogram	ICS-900	2/11/2008 10:09:35 AM	DMoore	2 KB
AS12A Production Test Chromatogram.jpg	AS12A Production Test Chromatogram	ICS-900	2/7/2008 11:52:15 AM	EDreidin	2 KB
AWCL_report.rpt			10/09/2007 11:35 AM		250 KB
AS12A Production Test Chromatogram.jpg			11/6/2002 4:31:00 PM	AMoore	7 KB

No.	Name	Seq.	Inj. Vol.	Program	Method	Status	Inj. Defn Time
1	7 arisno	43	20.0	AS12A Production Test Chromatogram	AS12A Production Test Chromatogram	Finished	2/6/2008 8:16:37 AM
2	Tao water	1	20.0	AS12A Production Test Chromatogram	AS12A Production Test Chromatogram	Finished	2/6/2008 8:56:21 AM
3	Bottom Filter	2	20.0	AS12A Production Test Chromatogram	AS12A Production Test Chromatogram	Finished	2/6/2008 9:34:41 AM
4	7 arisno	44	20.0	AS12A 10ml test	AS12A Production Test Chromatogram	Finished	2/6/2008 10:14:01 AM
5	Tao water	3	20.0	AS12A 10ml test	AS12A Production Test Chromatogram	Finished	2/6/2008 10:53:21 AM
6	Bottom Filter	4	20.0	AS12A 10ml test	AS12A Production Test Chromatogram	Finished	2/6/2008 11:37:18 AM
7	7 arisno	45	20.0	AS12A 20ml test	AS12A Production Test Chromatogram	Finished	2/6/2008 11:54:58 AM
8	Tao water	5	20.0	AS12A 20ml test	AS12A Production Test Chromatogram	Finished	2/6/2008 12:38:44 PM
9	Bottom Filter	6	20.0	AS12A 20ml test	AS12A Production Test Chromatogram	Finished	2/6/2008 1:02:56 PM
10	7 arisno	46	20.0	AS12A 20ml test	AS12A Production Test Chromatogram	Finished	2/6/2008 1:37:35 PM
11	Tao water	7	20.0	AS12A 20ml test	AS12A Production Test Chromatogram	Finished	2/6/2008 2:19:39 PM
12	Bottom Filter	8	20.0	AS12A 20ml test	AS12A Production Test Chromatogram	Finished	2/6/2008 2:57:56 PM

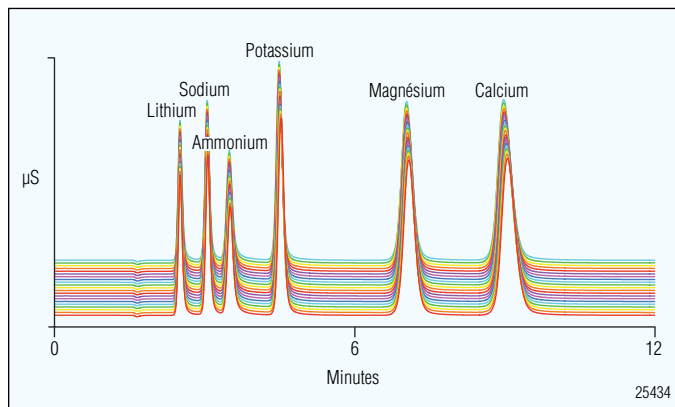
Une séquence dans le navigateur Chromleon – entrer les noms d'échantillon, sélectionner une méthode, et lancer l'analyse. Le style clair de l'interface utilisateur gère en simultané deux injections provenant d'un seul injecteur automatique.

Le logiciel Chromleon combine une capacité d'analyse de données puissante avec une interface logique facile à utiliser. Seul le logiciel Chromleon offre les fonctionnalités suivantes:

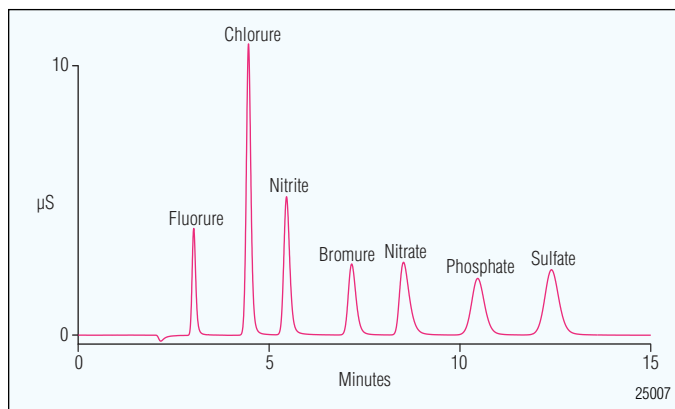
- USB "plug-n-play", le protocole de communication permet des connexions et une configuration des modules aisées.
- Une structure de rapports personnalisables pour optimiser les données et la présentation des résultats.
- Le stockage de résultats sécurisés et des fonctions "requête" font partie intégrante de la base de données vous permettant de retrouver vos données grâce à différents paramètres.
- L'Audit trails enregistre les détails de l'utilisation de l'instrument. Toutes les manipulations sont enregistrées et conservées dans un dossier.
- Un système "Wellness" prévoit des calibrations et des diagnostics en ligne pour assurer des performances optimales.
- Une large gamme de fonctions avancées permet de s'adapter à l'évolution de vos besoins.

# Analyse des Anions et des Cations

**L'ICS-900 offre une flexibilité dans la sélection de colonne pour répondre aux besoins de vos applications.**



Superposition d'une séparation de cations sur une colonne IonPac CS12A réalisée sur un ICS-900. Les résultats montrent une grande reproductibilité.



Colonne IonPac AS12 2 mm pour une économie en réactif avec une séparation rapide et de haute qualité

<b>Dimensions de l'ICS-900 (H x L x P)</b>	33 x 24 x 40 cm
<b>Poids de l'ICS-900</b>	10 kg

L'ICS-900 possède un circuit fluide totalement polymérique, un débit ajustable sur une gamme de 0,1 à 5 mL/min, une pression de travail maximale de 5000 psi, une cellule de conductivité thermostatée avec un pulse bipolaire et un traitement digital du signal pour une conductivité de 0 à 10000 µS. De nombreuses applications avec un grand choix de colonnes pour des séparations isocratiques d'anions et de cations avec la suppression DCR MMS 300.

DESCRIPTION	PART NUMBERS
Système de chromatographie ionique ICS-900, Chromeleon SE avec PC .....	067552
Système de chromatographie ionique ICS-900, Chromeleon SE sans PC .....	067551
Système de chromatographie ionique ICS-900, Chromeleon SE, unité d'extension .....	067550

Pour plus d'informations, contacter votre représentant local Dionex. Votre représentant peut vous aider quant au choix de votre système et des accessoires les mieux adaptés à vos applications.

## Siège Social

Dionex Corporation  
1228 Titan Way  
P.O. Box 3603  
Sunnyvale, CA 94088-3603  
Tél: (408) 737-0700  
Fax: (408) 730-9403

## France

Dionex S.A.  
164-166 avenue Joseph Kessel  
78960 Voisins-le-Bretonneux  
Tél.: (01) 39 30 01 10  
Fax: (01) 39 30 01 12

## Belgique

Dionex Benelux B.V.  
Abberdaan 114  
1046 AA Amsterdam  
Tél: 32 3 3534294  
Fax: 32 3 3534293

## Canada

Tél: (905) 844-9650

## Suisse

Dionex (Switzerland) AG  
Solothurnerstrasse 259  
4600 Olten  
Tél: 062 205 99 66  
Fax: 062 205 99 60

## Filiales dans le monde

### Amérique du Nord

U.S. (1) 847 295-7500

### Amérique du Sud

Brésil (55) 11 3731 5140

### Europe

Autriche (43) 1 616 51 25  
Pays-Bas (31) 20 683 9768  
Danemark (45) 36 36 90 90  
Allemagne (49) 6126 991 0  
Irlande (353) 1 644 0064  
Italie (39) 02 51 62 12 67  
Royaume-Uni (44) 1276 691 722  
Suède (46) 8 473 3380

### Asie Pacifique

Australie (61) 2 9420 5233  
Chine (852) 2428 3282  
Inde (91) 22 2764 2753  
Japon (81) 6 6885 1213  
Corée (82) 2 2653 2580  
Taïwan (886) 2 8751 6655  
Singapour (65) 6289 1190

## www.dionex.com



Les produits Dionex sont conçus, développés et fabriqués conformément au système de qualité ISO 9001.

PEEK est une marque déposée de Victrex PLC. MMS est une marque déposée et Chromeleon, AMMS, et IonPac sont des marques commerciales de Dionex Corporation.

© 2008 Dionex Corporation  
LPN 2088-01 2M 11/08  
Printed in U.S.A.